



Inrichtingsplan Rijksweg 125 Duivendrecht

voorlopig ontwerp 19 april 2022

in opdracht van WIBAUT

mxt landschappen

van groenvisie *groene schil* naar voorlopig ontwerp inrichtingsplan



werkproces:

- inventarisatie en beoordeling huidig bomenbestand (kwantitatief en kwalitatief)
- groenvisie versus stedenbouwkundig plan > vertaling naar functionele erfinrichting
- inpassing waardevolle bomen op perceel als onderdeel van “groene schil”
- versterk groene schil binnen en buiten perceel met nieuwe, aanvullende aanplant
- nadere uitwerking van relevante groentema's in het inrichtingsplan

hoe gaan we om met bestaande bomen en nieuw te planten bomen?

wat staat er?

hoe waarderen we de bestaande bomen?

welke bomen willen we inpassen?

welke bomen passen we niet in ?

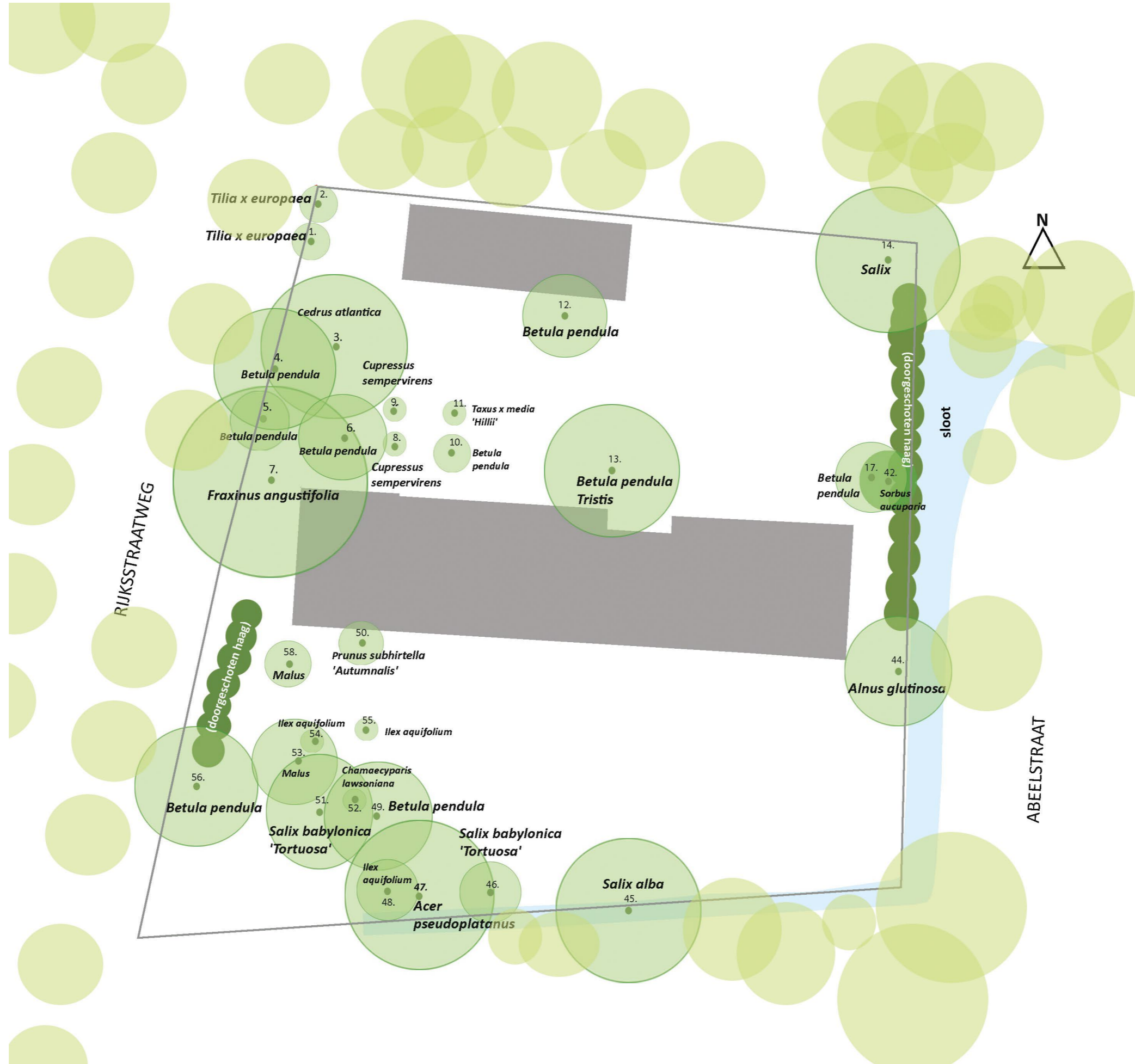
waar is ruimte voor nieuwe aanplant ?

om hoeveel nieuwe bomen gaat het?

welke boomsoorten zijn geschikt voor nieuwe aanplant?

hoe ziet de bomenbalans eruit?

bomeninventarisatie boomingenieur inclusief doorgeschoten hagen (65 st)



impressie doorgeschoten coniferen > deze hagen niet als bomen beoordeeld

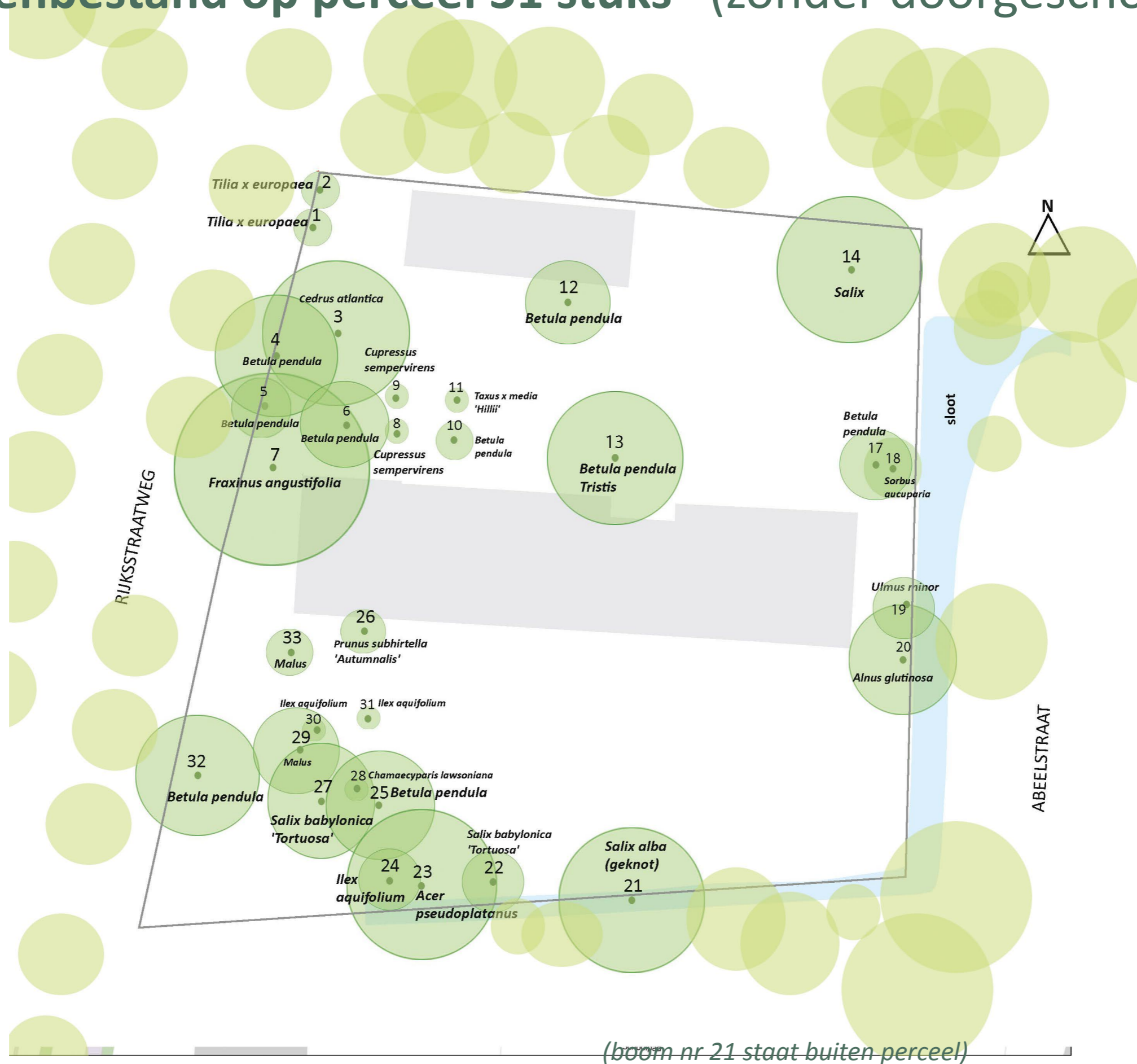


doorgeschoten coniferenhaag aan stoepzijde Rijksstraatweg



doorgeschoten coniferenhaag achter op perceel aan slootkant

huidig bomenbestand op perceel 31 stuks (zonder doorgeschoten hagen)



selectie & beoordeling toekomstbomen bij planontwikkeling



leilindes aan straatkant



grote berk direct naast het hek aan de straat



geknotte wilg in slootkant staat buiten perceel, boom handhaven, wilg lager knotten om uitscheuring te voorkomen



grote es tussen gevel en straat



berk midden op erf nabij gevel



geknotte wilg achterop kavel langs sloot (noord-oostkant)



grote hulst naast esdoorn



appel in overgang naar moestuin



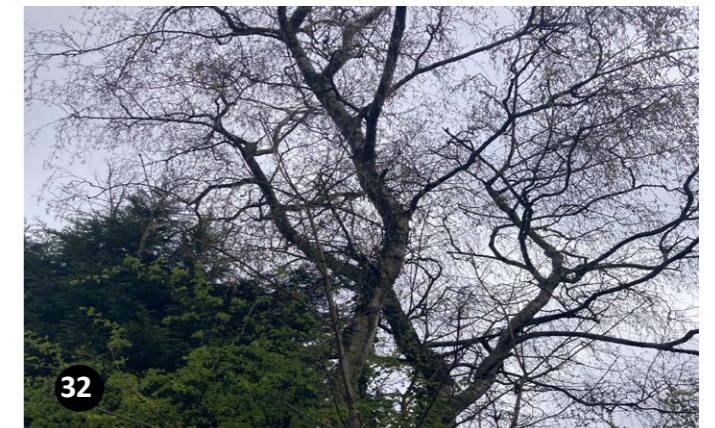
berk midden op erf nabij gevel



berk achterop kavel nabij achtergevel langs

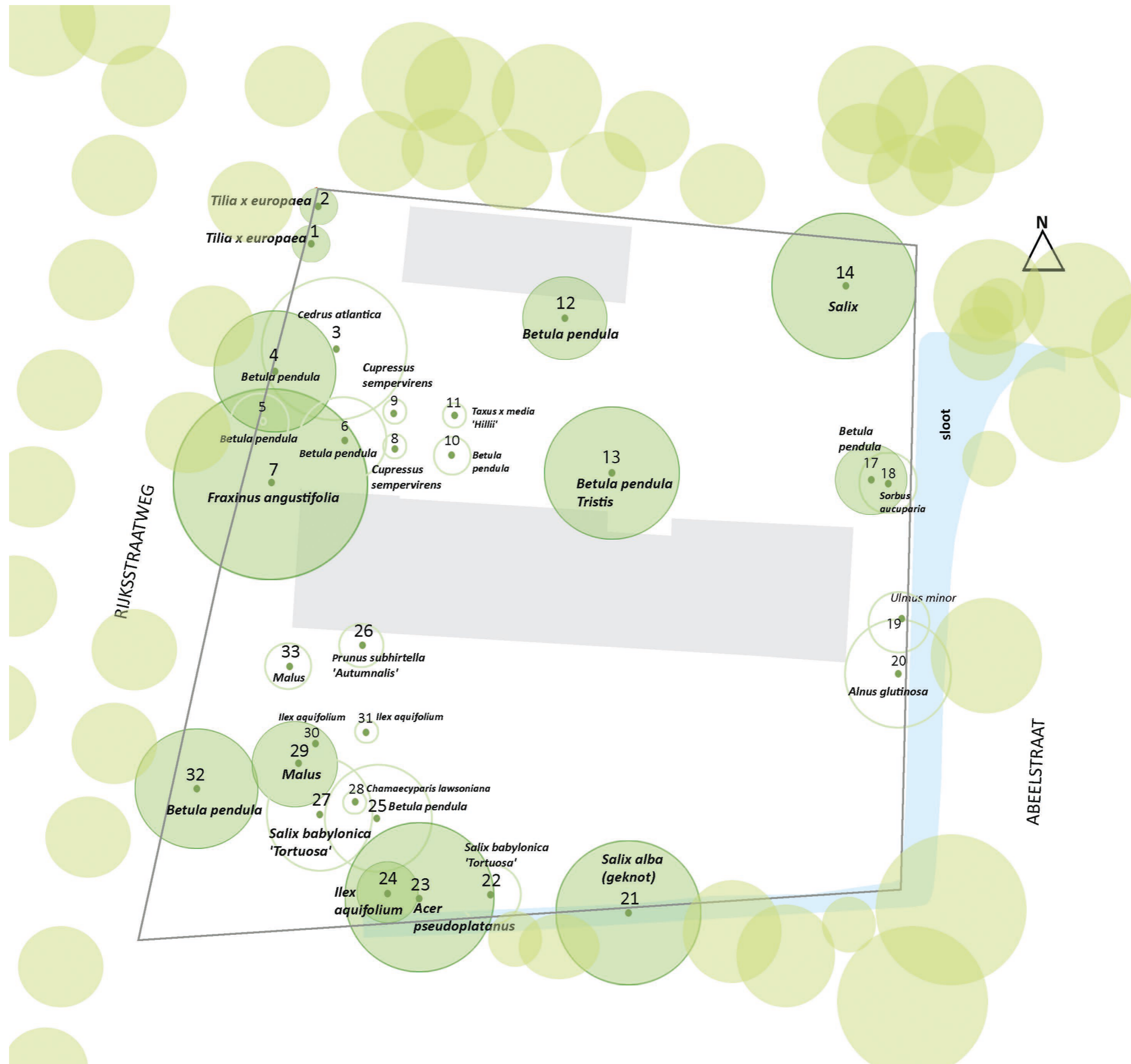


grote esdoorn hoek moestuin



meerstammige berk hoek moestuin tegen hek aan de straat

selectie van toekomstbomen bij planontwikkeling (12 st)



impensie van bomen die we bewust niet inpassen bij de planontwikkeling



berk waar de top is uitgezaagd, staat in verdrinking van esdoorn



scheefstaande kronkelwilg, staat in verdrinking van de esdoorn



lijsterbes langs sloot



jonge iep- zaailing langs sloot (oostkant)



blauwceder-exoot, in concurrentie met te behouden berk nr 4



2 berken op voorgrond staan in de verdrinking van de grote es tussen gevel en straat



geknotte berk op binnenterrein

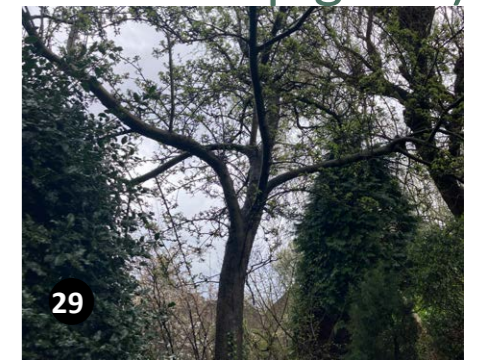
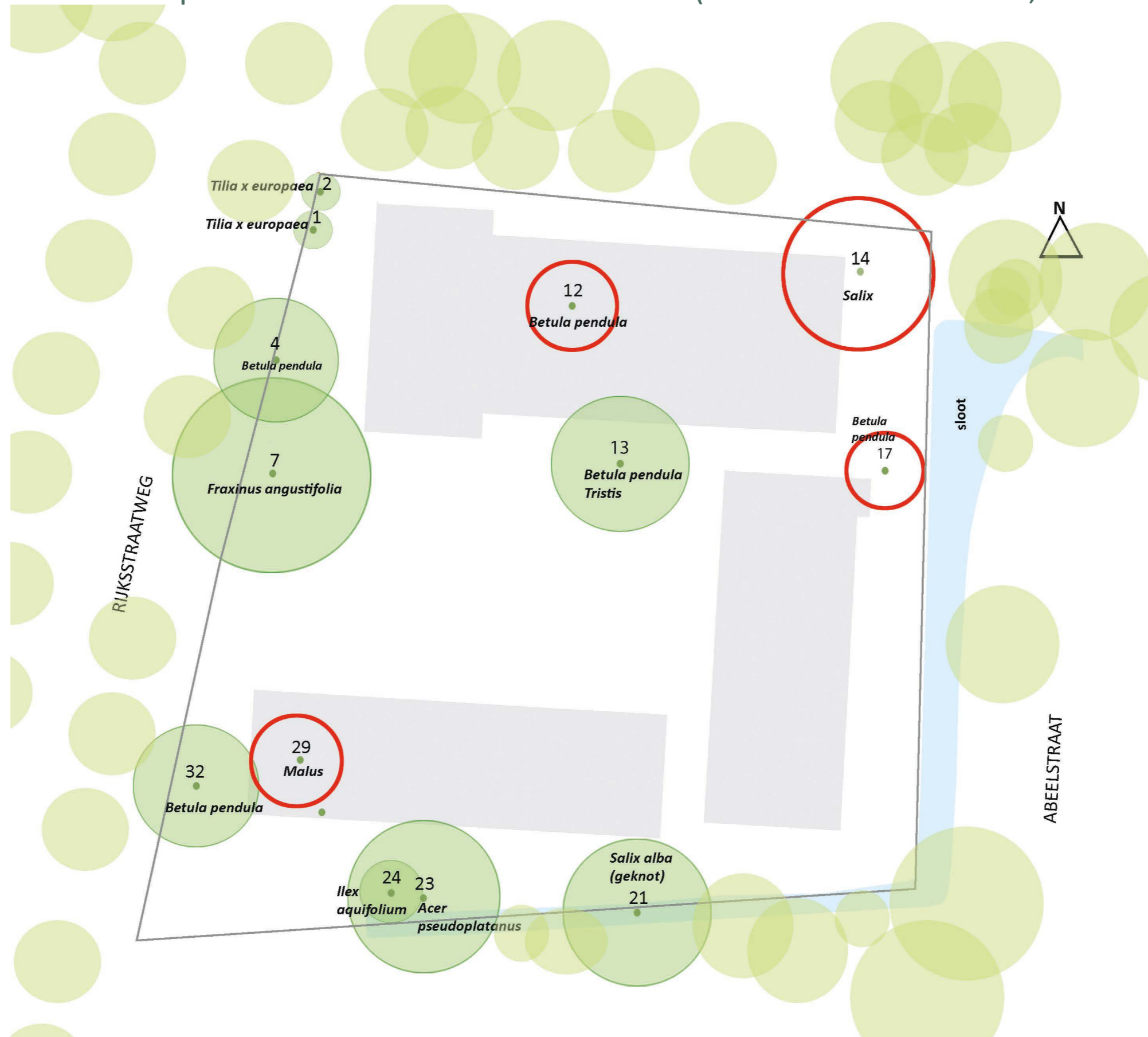


scheef gegroeide appelboom in hoek moestuin

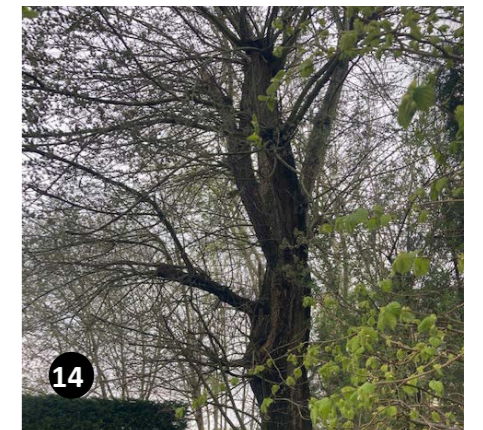
inpassing geselecteerde toekomstbomen

8 bestaande bomen ingepast in bouwplan nieuwe situatie

4 bomen niet inpasbaar > verplantbaarheid nader onderzoeken (2 bomen in bouwblok, 2 bomen te dicht op gevel)



29 appelboom in moestuin



14 geknotte wilg achterin op hoek



12 berk tegen gevel

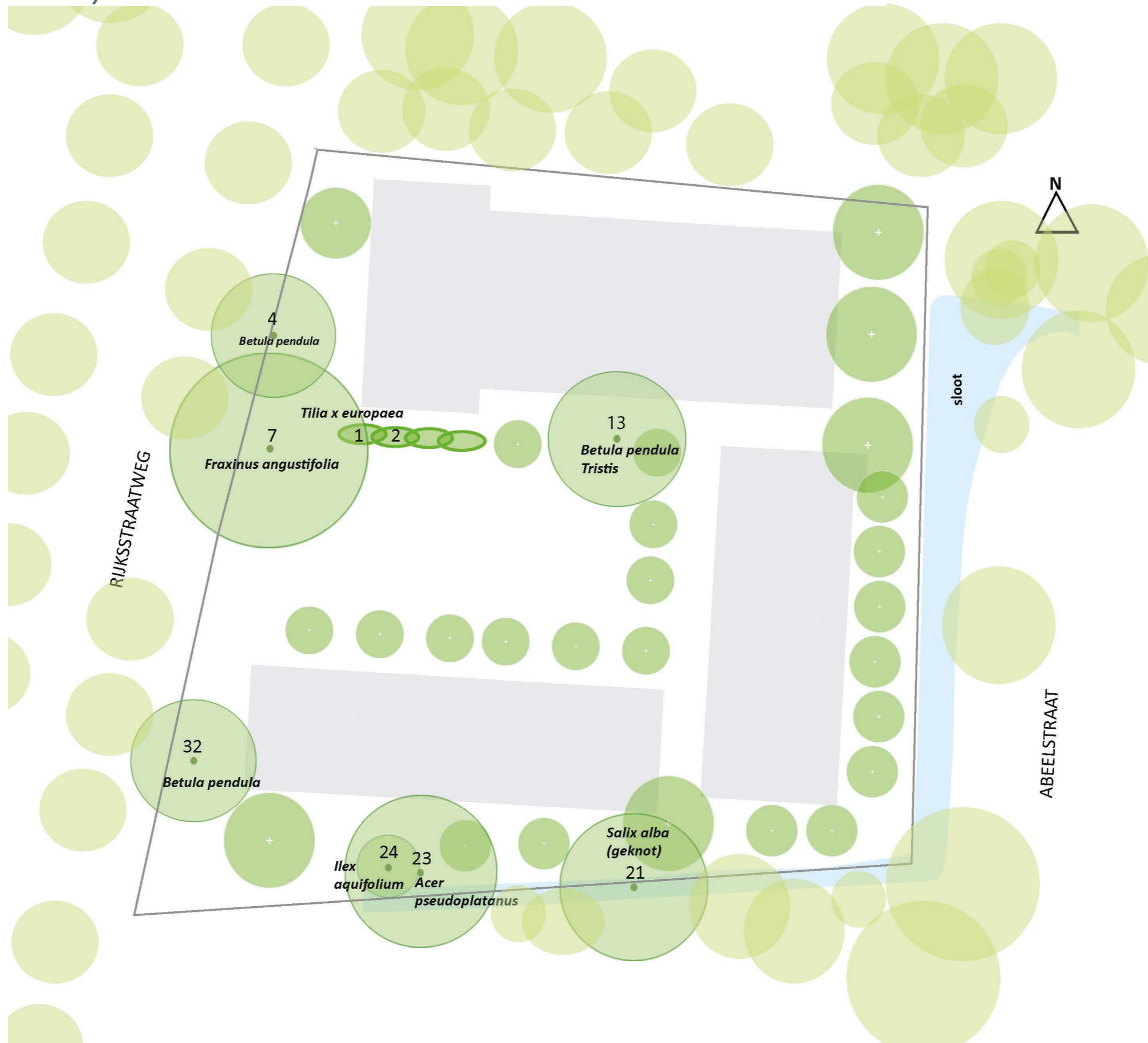


17 berk bij achtergevel aan slootkant

boomstructuur nieuwe situatie

versterking boomstructuur met nieuwe boomaanplant (24 a 28 st)

(onderdeel Groene schil)



impressie nieuw te planten bomen



Cornus mas lang's slookant



Prunus avium plena



Acer campestre Elsrijk



Ulmus New Horizon



Liquidambar styraciflua 'Slender Silhouette'



Crateagus monogyna



Alnus glutinosa 'Pyramidalis'



Amelanchier Robin Hill

Bomenbalans op perceel

huidige situatie

totaal **31 bomen*** op perceel

selectie van 12 toekomstbomen

waarvan 8 a 12 bomen** worden ingepast

situatie voorlopig inrichtingsplan

totaal circa **36 bomen** op perceel waarvan

8 a 12 bestaande bomen**

19 a 23 te rooien bomen**

24 a 28 nieuwe bomen**

* de doorgeschoten hagen zijn niet als boom beoordeeld en zijn geen onderdeel van deze bomenbalans
boom nr 21 staat buiten perceel, is niet meegeteld in de bomenbalans (wordt wel gehandhaafd)

** aantal mede afhankelijk van verplantbaarheid 4 bestaande bomen

ontwerpthema's bij inrichtingsplan

Interactie woningen met tuin & omgeving

relatie binnen & buiten

gebruik van de tuin

relatie met omgeving: "groene schil"

Functionele erfinrichting

Route's en entrepunten

Parkeerplaatsen (23 st)

Privacy - erf grenzen

Verlichting

Hoogteverschillen in terrein

Onderhoud gevel / glasbewassing ramen

Hemelwaterafvoer

Inpassing trafo unit (elektra)

Duurzame, groene erfinrichting

Inpassing bestaande, waardevolle toekomstbomen

Gelaagde groenstructuur (bomen, heesters, hagen, vaste planten, bodembedekkers, bolgewassen)

Benut & versterk bestaande biotopen (sloot als oeverbiotoop, bosje, solitaire grote en kleine bomen/heesters)

Vergroot biodiversiteit met inheemse soortenkeuze beplanting en vergroot seizoensdynamiek

Klimaatadaptief: hittestress, schaduwwerking beplanting, waterinfiltratie, groen versus verharding

Sfeer / uitstraling

Duurzaam materiaalgebruik, lommerrijk, robuust

Voorlopig ontwerp inrichtingsplan Rijksweg 125

19 april 2022



70-72

74-84

86-98

100-110

Rijksweg

Abeelstraat

Schoolpad

127

9

7

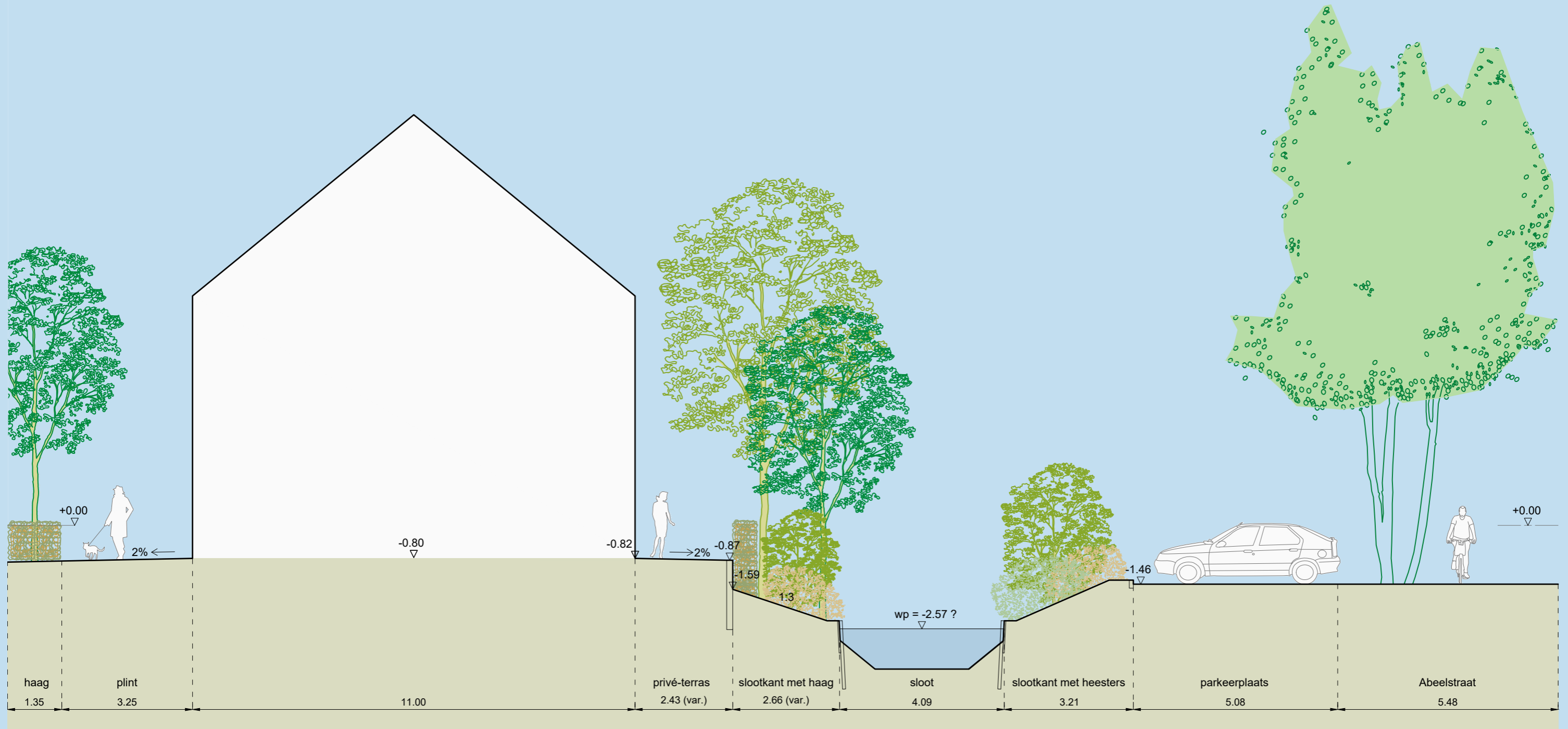
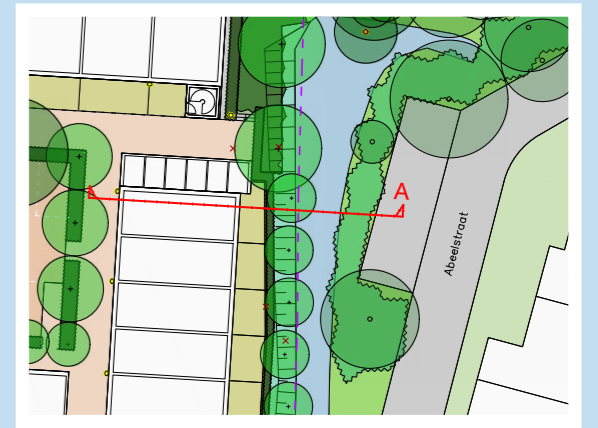
5

3

1

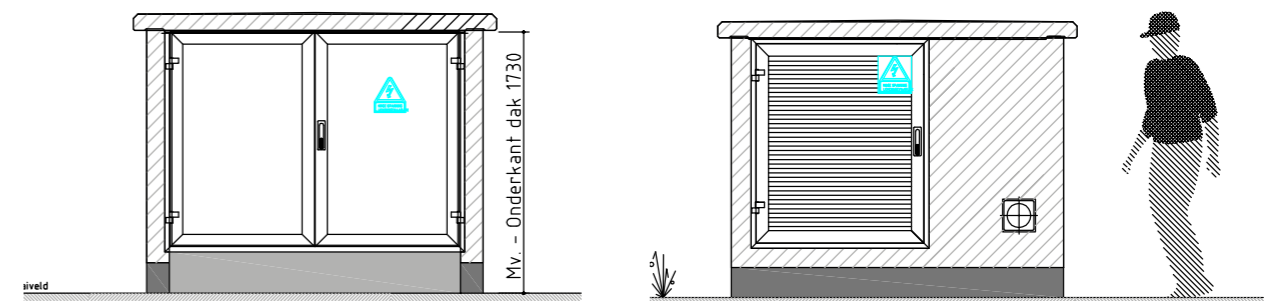
wonen met terras aan slootkant - Groene Schil

groen talud naar de sloot met bomen, heesters, bodembedekkers en oeverplanten
terraszone begrenzen met haag - groen aanzicht vanuit omgeving
toepassing grondkering terras voor overbrugging hoogteverschil naar sloot



Doorsnede A

Inpassing trafo Liander in hoek perceel omzoomd met haag



Trafo Liander, afmetingen circa (L) 3 m x (B) 2m x (H) 1.8 m met tegelpad rondom en paadje naar de stoep voor onderhoud

Situering trafo op hoek kavel ivm bereikbaarheid vanuit openbaar gebied
Trafo omringen met haag, uit het zicht

inpassing trafo aan stoepzijde Rijksstraatweg, in hoek kavel, omzoomd met een haag, uit het zicht

advies voor groenaanplant buiten perceel

“versterk groene schil binnen en buiten perceel met nieuwe, aanvullende aanplant”

advies 1 aanvullende heesteraanplant Schoolpad en Abeelstraat ter versterking groene schil



heesteraanplant onder bomen in openbaar gebied

advies 2 aanvullende aanplant bomen in Abeelstraat ter versterking groene schil



aanvullende boomaanplant groenstrook Abeelstraat

advies 3 herstel beplanting aangrenzend perceel versterking groene schil



situatie bosje voorafgaand aan herprofilering Rijksweg



situatie tijdens herprofilering: bomen en struiken geroid ivm inpassing ketenpark wegebouw-aannemer

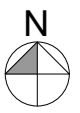
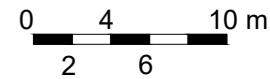
advies 4 te planten laanbomen Rijksweg herverdelen bij inpassing nieuwe inrit





LEGENDA

- - - kadastrale perceelsgrens
- bebouwing
- privé-terras
- parkeren: traditioneel met molgoot tussen rijloper en P-vakken klinkerbestrating dikformaat, in donkere aardkleuren; rijloper keperverband, P-vak elleboogverband, parkeerbelijning met witte stenen 1:4)
- plint langs gevel in oplichtende klinkerbestrating, DF, aardkleur, elleboogverband
- betontegels
- grondkering
- trap, materiaal ntb
- water (bestaand)
- natuurlijke oeverbeplanting in talud slootkant (inheemse flora)
- bodembedekkers (lage vaste planten met stinzenflora)
- bestaande haag
- nieuwe haag
- solitaire heester (meerstammig)
- bosplantsoen met struikvormers (H= 1 tot 4 m)
- boom, bestaand, ingemeten, met boomnummer Bomeninventarisatie De Boomingenieur
- boom, bestaand, niet ingemeten
- boom, bestaand, te verplanten, huidige locatie
- boom, nieuw of verplante boom, op locatie
- boom, nieuw, reconstructie Rijksweg
- X boom, te rooien
- PL verlichtingsmast
- G gevelverlichting
- 1.31 hoogtepeil, huidig
- 1.10 hoogtepeil, nieuw



marnix tavenier mxt landschappen
 Fortwachter 24 - 2141 EE Vijfhuisen tel: +31(0)6 50528896 mail@marnixtavenier.nl kv: 614354305 IBAN NL88 INGB 0004 3863 28 BTW NL92559345801

project Rijksweg 125, Duivendrecht schaal 1:200
 formaat A1
 INRICHTINGSPLAN: datum 16-04-2022
 voorlopig ontwerp ontwerp MXT