



Beeldkwaliteit plan

Rijksstraatweg 125
Duivendrecht

concept

23 mei 2022

‘Een beeldkwaliteitplan geeft sturing aan de algehele inrichting van een gebied en de architectonische vorm, verschijning en samenhang van de gebouwen’

Beeldkwaliteitplan

1. Ensemble en aanhechting omgeving
2. Volume en gevelgeleding
3. Detaillering en materialisering

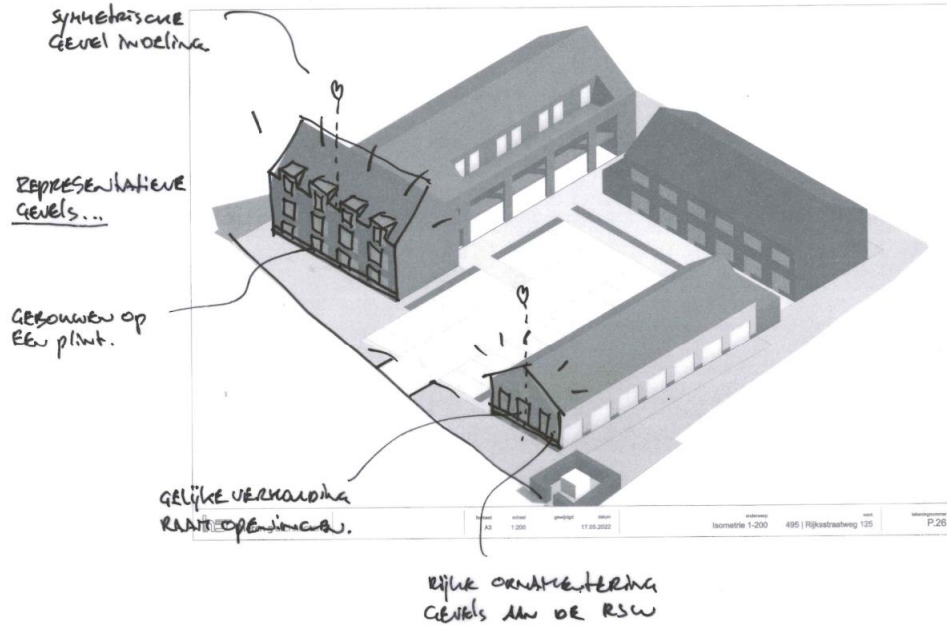
1 | Ensemble en aanhechting omgeving



Het plan bestaat uit drie verschillende gebouwen, rondom een erf. De gebouwen verschillen onderling in hoogte en ieder gebouw heeft een eigen architectonische uitstraling.



De woningen zijn met hun entrees georiënteerd op het erf.



De representatieve gevels zijn gericht op de Rijkstraatweg en rijker geornamenteerd dan de langsegevels.



Aan de Rijksstraatweg vormt een ontworpen erfscheiding de grens tussen openbaar gebied en het erf.

2 | Volume en gevelgeleding



De bouwvolumes hebben een heldere opbouw met weinig geleiding.

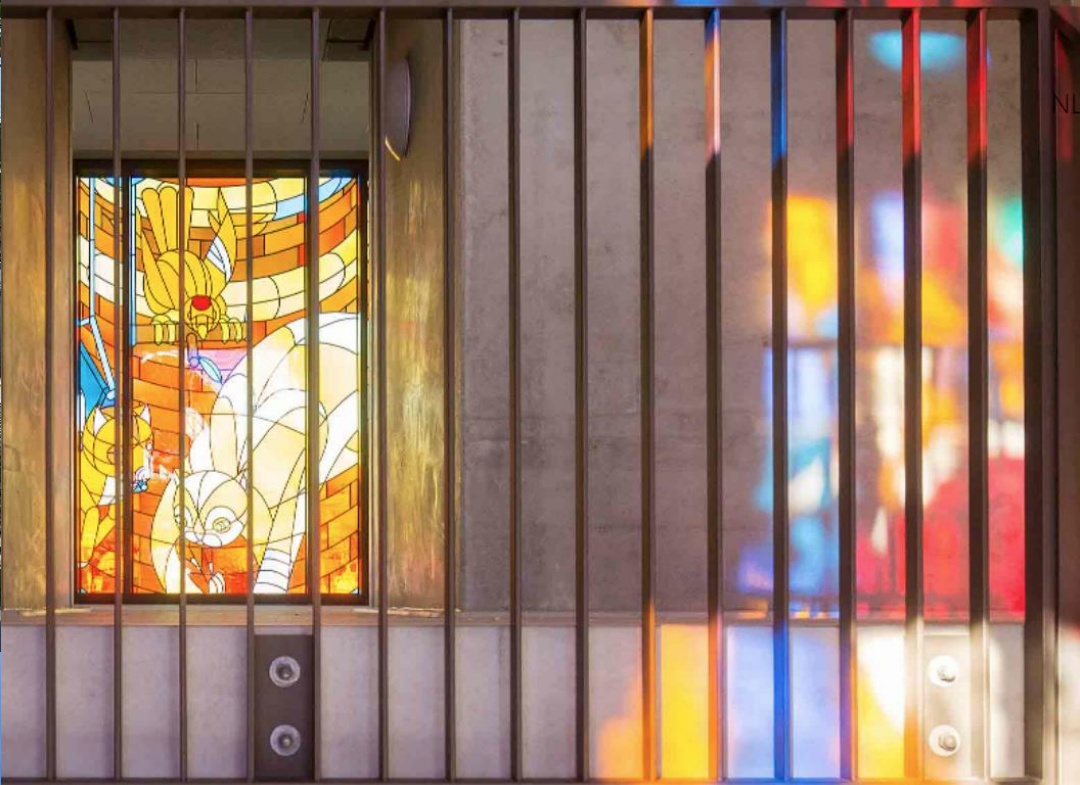


De kappen bestaan uit grote dakvlakken, waarbij er in materiaal een onderscheid is tussen dakvlak en gevels.



De gebouwen hebben een duidelijke plint.

3 | Detaillering en materialisering



Het zijn gebouwen anno nu. Het plan is geïnspireerd op de gebouwen van weleer, maar deze referentie is in de architectonische detaillering op eigentijdse wijze terug te lezen....



Annexen worden mee ontworpen, denk aan zonwering, pergola, buitenkasten, privacy-schermen en entrees

4 | Samenvatting

Ensemble en aanhechting omgeving

- Het plan bestaat uit drie verschillende gebouwen, rondom een erf. De gebouwen verschillen onderling in hoogte en ieder gebouw heeft een eigen architectonische uitstraling.
- De woningen zijn met hun entrees georiënteerd op het erf.
- De representatieve gevels zijn gericht op de Rijksstraatweg en rijker geornamenteerd dan de langsgevels.
- Aan de Rijksstraatweg vormt een ontworpen erfscheiding de grens tussen openbaar gebied en het erf.

Volume en gevelgeleding

- De gebouwen hebben qua volume een heldere opbouw met weinig geleding.
- De kappen bestaan uit grote dakvlakken, waarbij er in materiaal een onderscheid is tussen dakvlak en gevels.
- De gebouwen hebben een duidelijke plint.

Detaillering en materialisering

- Het zijn gebouwen anno nu. Het plan is geïnspireerd op de boerderijen van weleer, maar deze referentie is in de architectonische detaillering op eigentijdse wijze terug te lezen....
- Annexen worden mee ontworpen, denk aan zonwering, pergola, buitenkasten, privacy-schermen en entrees (huisnummers, brievenbussen en buitenverlichting).