

Nieuw Groot Giessenhoff

visie presentatie

15.02.2021



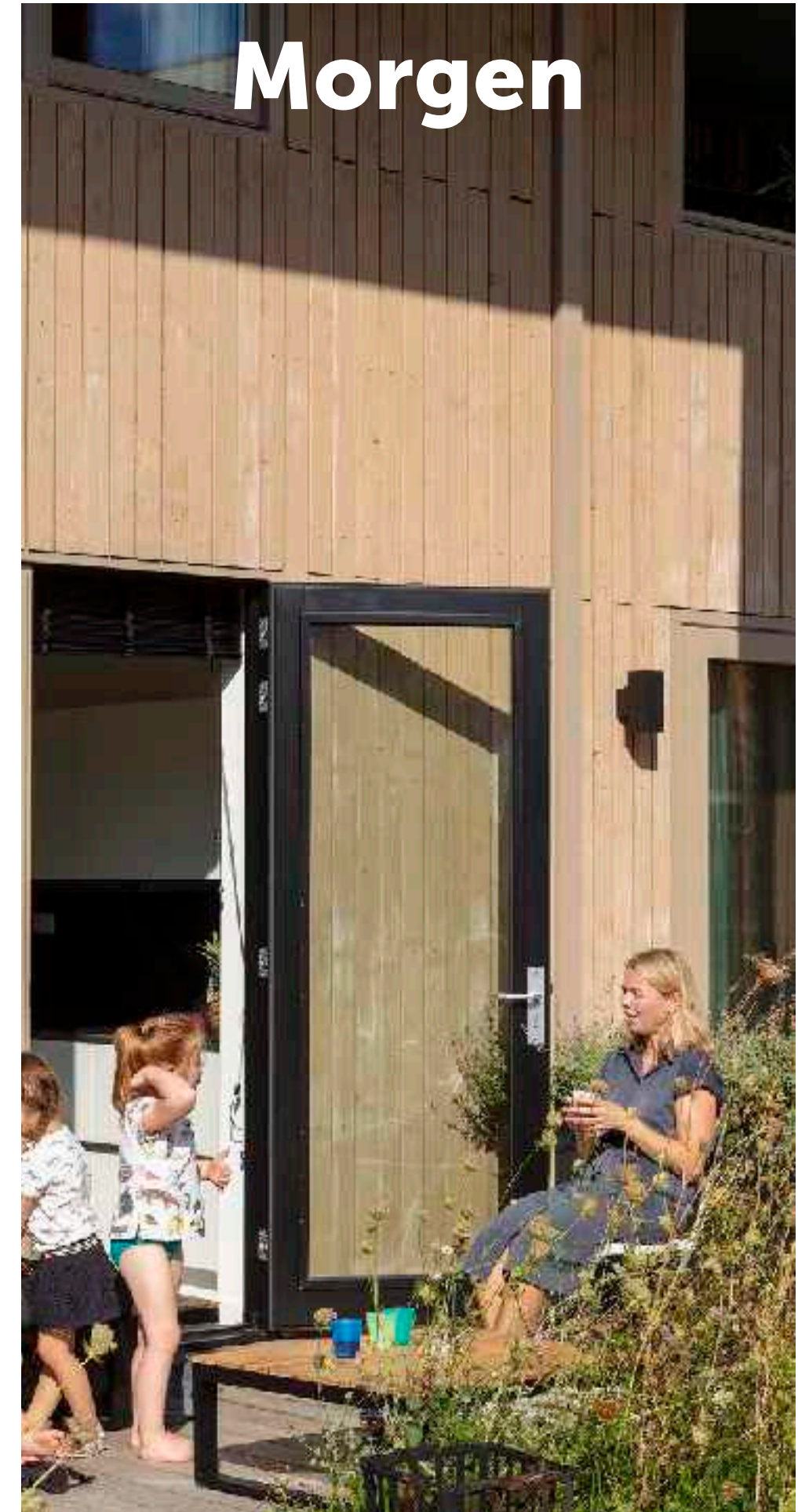
Mens



Verhaal



Morgen



Hallo, wij zijn heren 5 architecten...





Tudor Park, Hoofddorp (romantisch en historiserend)



LieflandPark, Utrecht (duurzaam en gedurfd)



Meerpad, Amsterdam (modern en landelijk)



Ittersummerlanden, Zwolle (modern en landelijk)

Een variatie van architectuur stijlen

Altijd geworteld op de plek





Woningen voor de vitale senior in Zwolle, heren 5



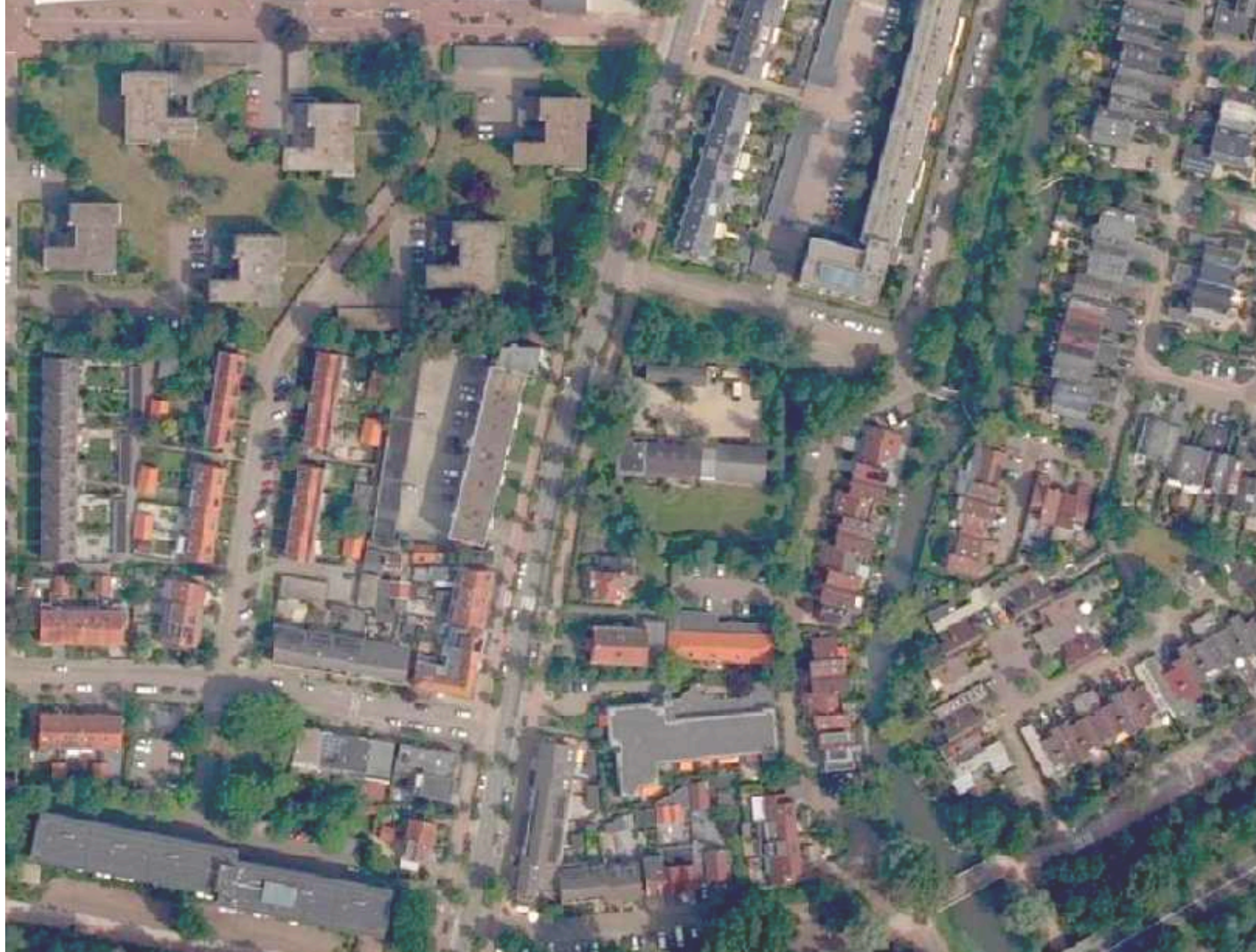
StartersVilla's in Purmerend, heren 5



Onderzoek naar wonen en doelgroepen door heren 5. Stadsveteranen is een onderzoek naar de woonwens van de vitale senior.

Voor wie gaan we bouwen?





De groene ligging aan de Rijksstraatweg, de prachtige naastgelegen rijksmonumenten en het boerderij-ensemble maken de locatie heel bijzonder.



Groene buffer aan de Rijksstraatweg



Boerderij ensemble Groot Giessenhoff



De Kleine Kerk, gemeentelijk monument

Locatie kwaliteiten



Achterburen: Hoe zit dat met parkeren? We willen geen extra auto's langs onze voordeur.

Achterburen: We zijn blij met ons groene uitzicht! Blijft dat wel behouden?

Cultuurhistorische verenigingen: Ensemble waarde van Groot Giessenhof als boerderij aan de Rijksstraatweg behouden.

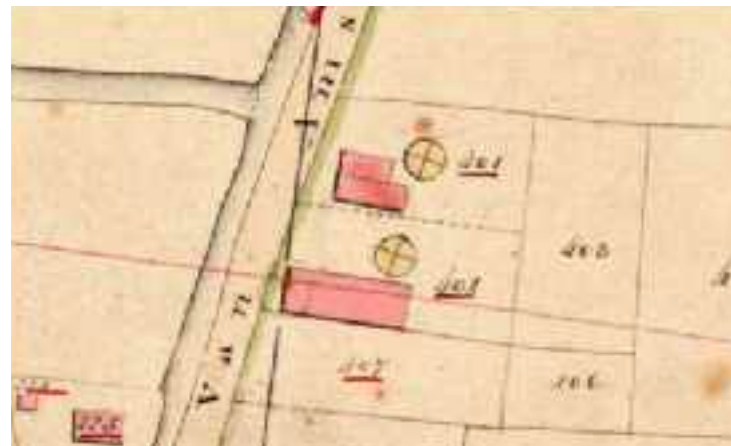
Rijksstraatweg 127: Leuk dat we nieuwe burens krijgen, maar waar kijken we straks op uit?

Overburen: We hopen wel dat ons uitzicht zo groen blijft als het nu is!

Gemeente: Geen nieuwe toekomstwegen tot het kavel. En al het parkeren moet op locatie worden opgelost.



Algemeen Handelsblad 1856: 'De Heerenhuizing, met koetshuis en paardenstalling, benevens de tuin en moesgrond van de boerderij Giessenhoff, zeer aangenaam gelegen aan den Straatweg naar Utrecht...'

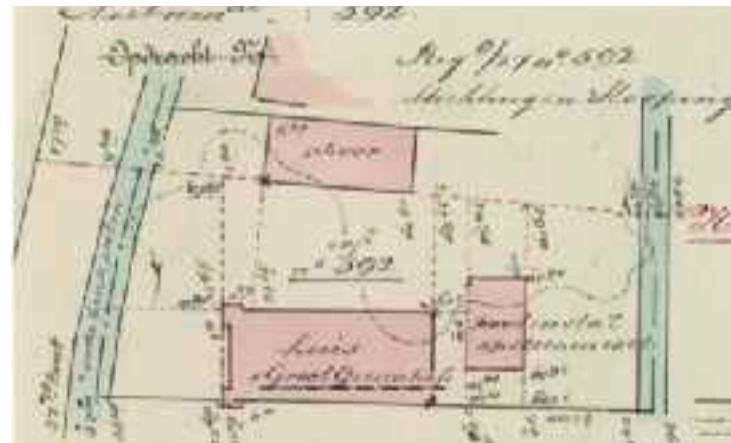


< 1853

Familie Obbens

Giesenhoff en Klein Giessenhoff

Beide boerderijen hebben een hooiberg en aan de zuidzijde is een pleziertuin. Opvallend is dat de rooilijn van de boerderij niet in de lijn staat van de straat.



1913

Familie van Veeren

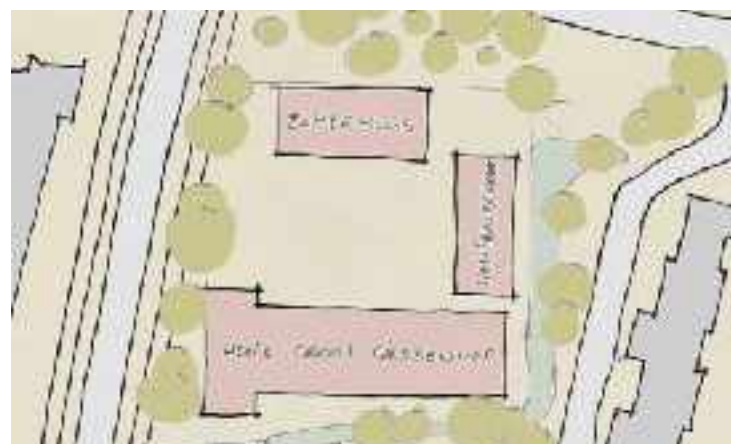
Huis Groot Giessenhoff, Houtenstal op steenenvoet en schuur. Herbouw boerderij in sobere uitvoering met subtiële metselwerk accenten in geglazuurde bakstenen.



1955

Familie Mattijsen

Boerderij bestaande uit woonhuis met koeienstal, losstaande varkensstal en paardenstal.



2021

Familie van starters en/of vitale senioren

Boerderij ensemble Nieuw Groot Giesenhof met Huis Groot Giessenhoff, Houtenschuur op steenenvoet en Zomerhuis.

Typologie Nieuw Groot Giessenhoff



Monumentale T-boerderijen te vinden aan de Rijksstraatweg. Met een dwarsliggend voorhuis, achterhuis en daaraan gekoppelde stallen. Naast de boerderij bevindt zich het Zomerhuis.



Boerderij Strandvliet, Duivendrecht (helaas gesloopt)



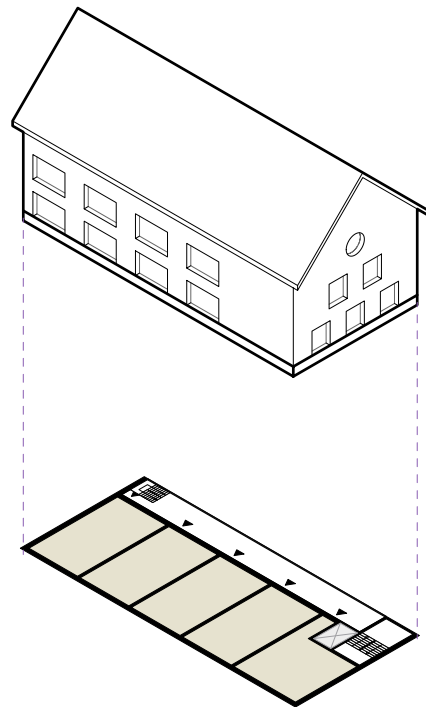
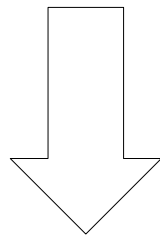
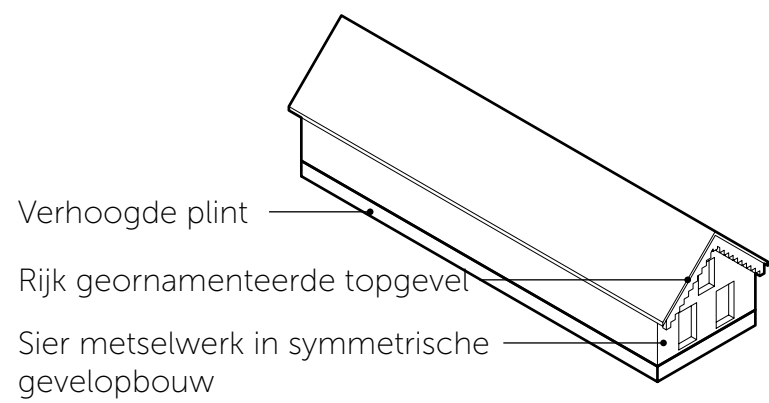
Antoniushoeve



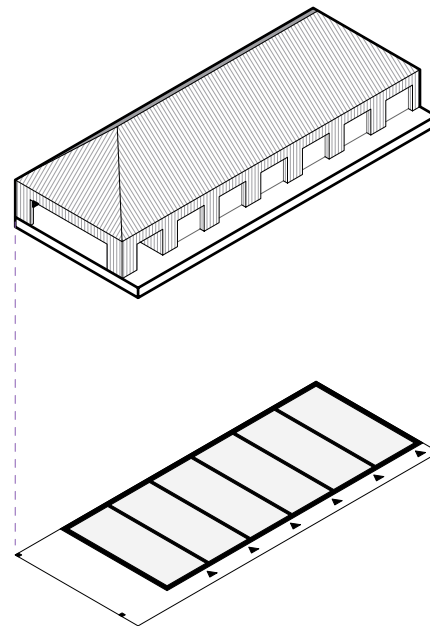
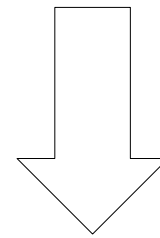
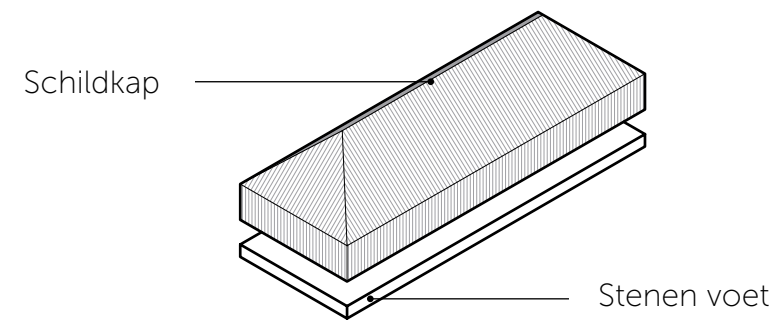
Sophia's hoeve

Duivendrechts boerderij-typologie

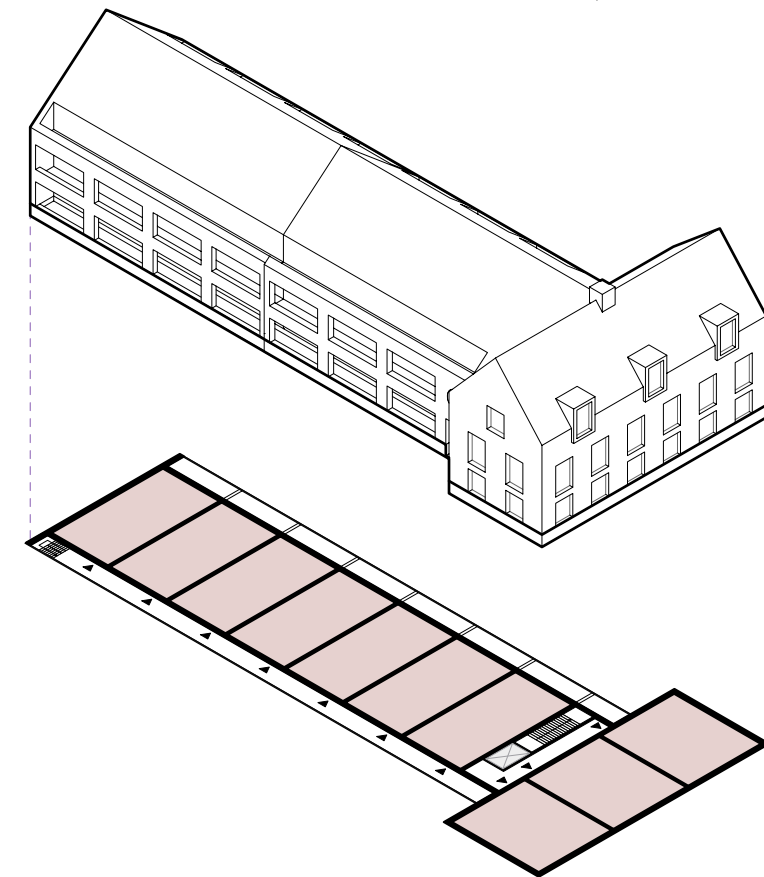
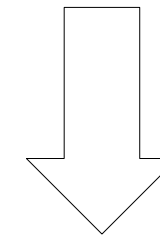
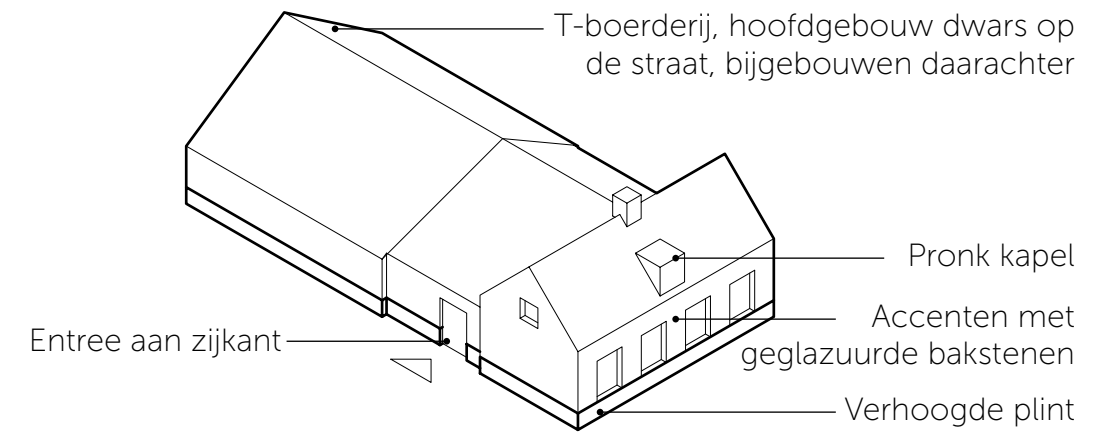
De T-boerderij



Zomerhuis



Houtenschuur op steenvoet



Huis Groot Giessenhoff

Boerderij ensemble Nieuw Groot Giessenhoff



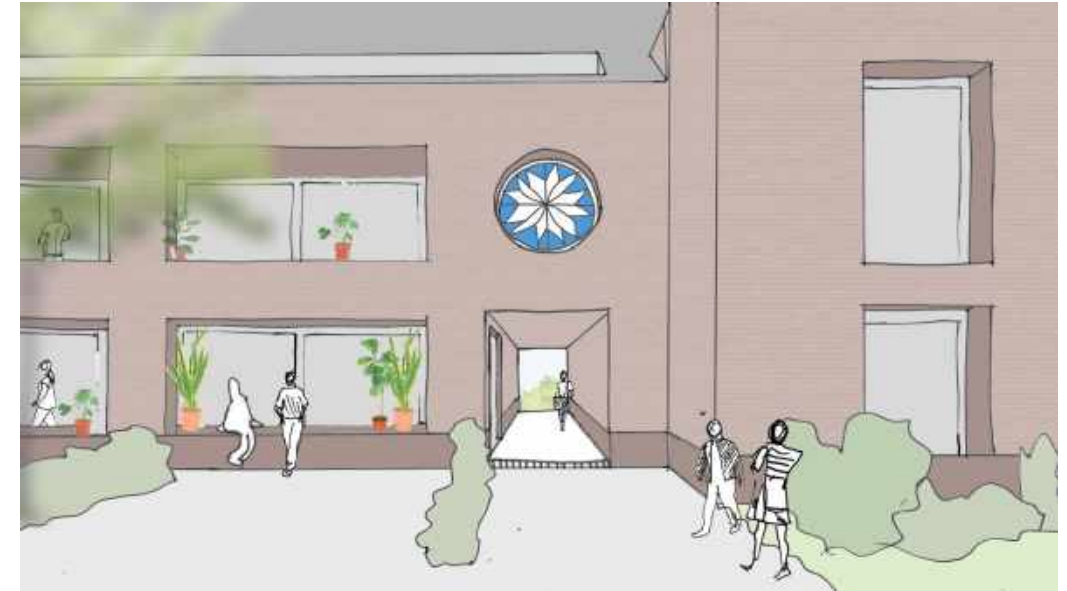
Situatie Nieuw Groot Giessenhoff



1 Aankomst Nieuw Groot Giessenhoff
Vanaf de Rijksstraatweg schemert het boerderij ensemble achter het groen.



2 Entree hof
Over knisperend grint het omsloten hof in. Doorkijkjes tussen de gebouwen. Hier en daar een auto op het erf. Wandelend tussen de bomen naar huis.



3 Entree Huis Groot Giessenhoff
Hoofdentree aan de zijkant met doorzicht naar de tuin. Entree wordt gemarkeerd door bijzonder raam (zoals bij Antoniushoeve).



4 Galerij
Uitzicht op het erf. Een alibi voor ontmoeting.



5 Thuis
Compacte woning met een groots uitzicht. Rust, groen en goede bezonde buitenruimte.



Aansluiting op de buurt

Wonen rondom een gedeeld erf



Doorsnede 1



Doorsnede 2

Aansluiting op de buurt

Doorsneden over het woonerf





Vogelvlucht





1913
Familie van Veeren
Huis Groot Giessenhoff, Houtenstal op steenvoet en schuur.



Het erf en de tuin

Sfeer impressies van de buitenruimten

afwatering overtollig
regenwater in de sloot



hergebruiken bakstenen
uit de sloop van de
originele boerderij



goed geïsoleerde woningen
en in-dak **zonnepanelen**



ooievaarsnest op het
hoogste punt van het dak

nestkasten voor vogels en
vleermuizen en **insectenhots**
voor verschillende
insectensoorten



grind op
parkeerplekken voor
infiltratie regenwater



Aanplant van **bloemrijke
grassen** aantrekken
verschillende insecten



grote **regentonnen** voor
opvang van regenwater van
de daken.



Kansen voor duurzaamheid

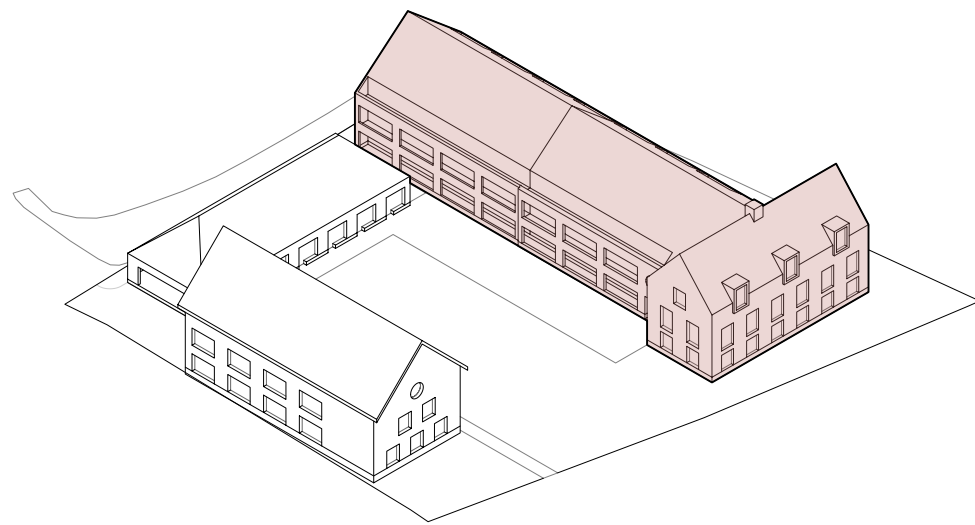
Natuur inclusief en klimaat adaptatief



Glas-in-lood kunst bij entree
i.s.m. Stefan Glerum,
Polderweg, heren 5

Voorbeeld van klassieke T-boerderij (referentie Antoniushoeve)

Statig en sober met subtiele metselwerk details in geglazuurde stenen. Entree gemarkeerd met een bijzonder raam (oculus). Buitenruimte en galerijen zijn in het volume van de T-boerderij opgenomen. Een eigentijdse interpretatie van de klassieke T-boerderij.



Nieuwe gevelindeling over klasiek pakhuis. Houthaven, Amsterdam, heren 5

Huis Groot Giessenhoff

Sfeer impressie van de architectuur van de T-boerderij





Rijk geornamenteerde gevel, Santpoort Noord, heren 5



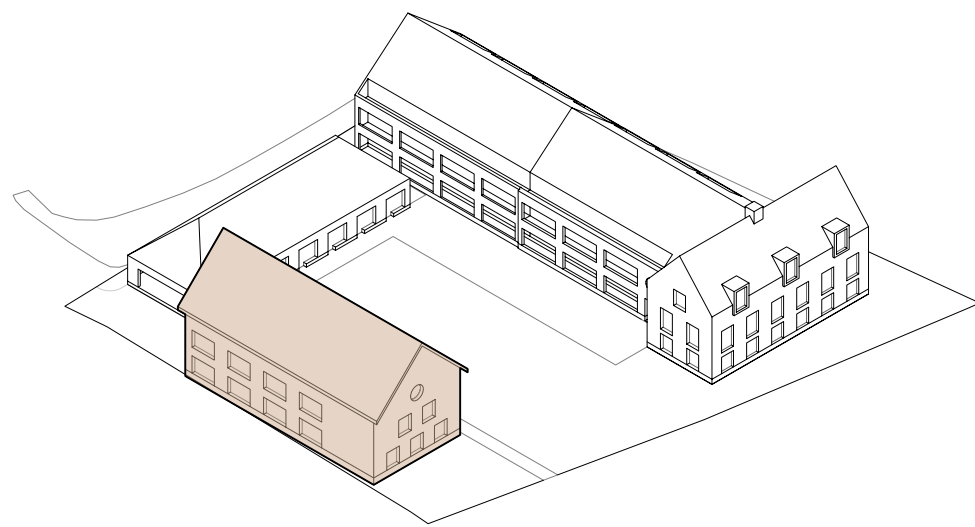
Oog voor detail. Chimney-pots i.s.m. Wieki Somers, heren 5



Inspiratie uit het alledaagse voor de chimney pots.

Refererend aan het Zomerhuis Antoniushoeve

Een sprekende topgevel, zorgvuldig gedetailleerd. Met een collectieve woongalerij voor levendig wonen aan het erf.



Zomerhuis

Sfeer impressie van de architectuur



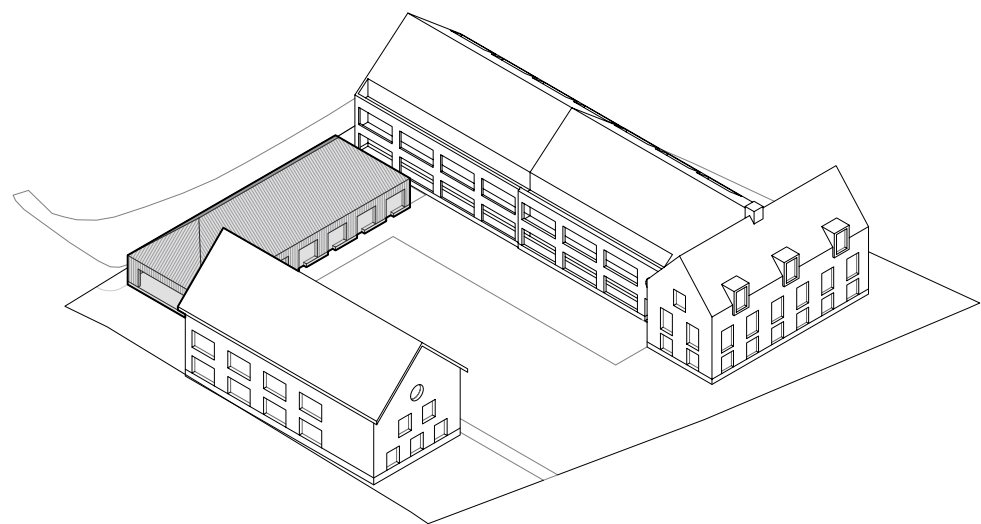


Houtenschuur woningen, Zwolle, heren 5



Ittersummerlanden, Zwolle

Robuuste houtenschuur. Stenen voet van de bestaande bakstenen uit de sloop van het voorhuis.



Houtenschuur op steenenvoet

Sfeer impressie van de architectuur





Nieuw Groot Giessenhoff

Wonen aan een collectief erf

