



DUIVENDRECHT, RSW125

15 FEBRUARI 2021



Visie Bastiaan Jongerius Architecten

locatie

ruimtelijke verkenning locatie

ruimtelijke inpassing

impressies

woonmilieu

architectuur

duurzaamheid

natuurinclusief

Inhoudsopgave



locatie



1



2



3



4

locatie beelden



- legenda**
- - - plangebied
 - lintbebouwing
 - zichtlijnen
 - - - ruimte
 - - - ▲ zijntsluiting

ruimtelijke verkenning locatie



- uitgangspunten**
- korrel van de boerderij
 - positie aan het lint
 - adressering
 - diepte en zichtlijnen over het erf
 - een groene voet
 - bomen Rijkstraatweg handhaven
 - voortuinen en hagen doorzetten
 - parkeren inpakken in het groen

- legenda**
- plangebied
 - lintbebouwing
 - zichtlijnen
 - - - ruimte
 - ▲ zijntsluiting

ruimtelijke inpassing





impressie vogelvlucht vanaf Rijksstraatweg



impressie vogelvlucht vanaf Hazelaar- en Abeelstraat



impressie vanaf de Rijksstraatweg



impressie entree aan de Rijkstraatweg



impressie voetpad vanaf de Hazelaarstraat

doelgroepen

woning circa 36m2



jongeren



starters



alleenstaanden

woning circa 54 m2



senioren



koppels
zonder kinderen



single young
professionals



- fietsplekken, 23 woningen (36m2) * 2 = 46
 - fietsplekken, 34 woningen (54m2) * 3 = 102
- totaal = 148 fietsplekken**



- parkeren, 23 woningen (36m2) * 0,35 = 8
 - parkeren, 34 woningen (54m2) * 0,8 = 28
- totaal = 36 - 6 in verband met deelplekken = 30**

Aantal fietsplekken

Het aantal fietsplekken per woning moet voldoen aan het onderstaande schema. Het is toegestaan om dubbele fietsenrekken toe te passen. Er dienen echter wel altijd twee plekken per woning in een laag rek beschikbaar te zijn.

Gebruiksoppervlakte woning (m ²)	Aantal plekken in fietsrek	Benodigde interne berging (m ²)
< 50	2	n.v.t.
>50 - < 75	3	2,7
>75 - <100	4	2,7
>100	5	2,7
>125	6	2,7

Berging in de woning

Aangezien de toelichting van het Bouwbesluit stelt dat een fietsenberging ook bedoeld is voor het opbergen van spullen, moet er een berging van 2,7 m² in de woning te worden gerealiseerd. Voor deze ruimte geldt dat:

- De berging in één ruimte moet worden gerealiseerd.
- Binnen het oppervlak van 2,7 m² het oppervlak dat een warmwatertoestel, een ruimteverwarmingstoestel of een andere gebouwgebonden installatie inneemt niet mag worden meegerekend.

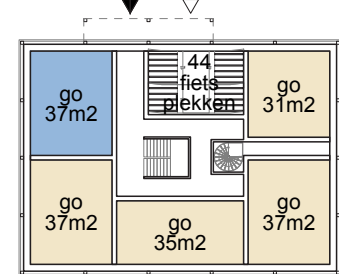
telmodel

schaal 1:500

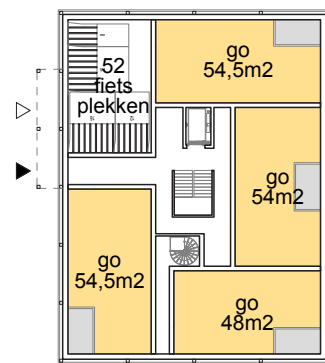
- type A, (36m²)
- type B, (54m²)
- optioneel collectief programma
- buitenruimte (loggia)

totaal

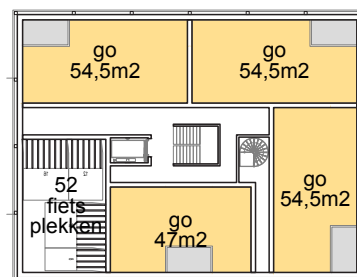
bvo +/- 3755m²
go +/- 2730m²



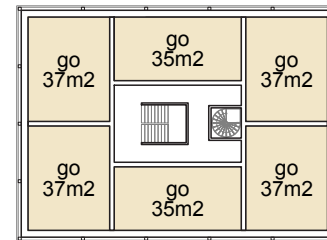
bvo +/- 271m²
go +/- 177m²



bvo +/- 312m²
go +/- 211m²



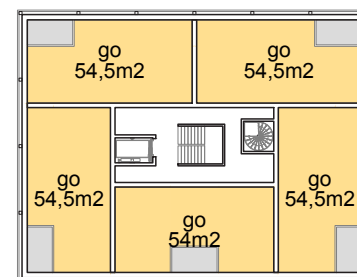
bvo +/- 312m²
go +/- 210,5m²



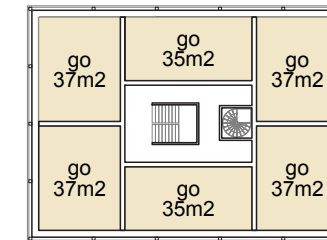
bvo +/- 302m²
go +/- 218m²



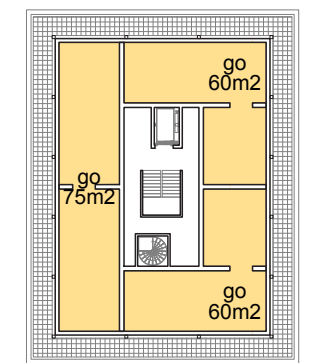
bvo +/- 357m²
go +/- 272m²



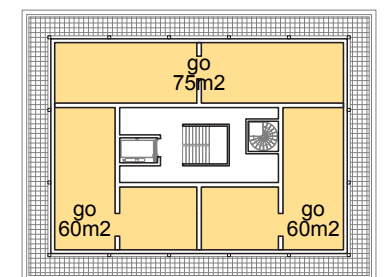
bvo +/- 357m²
go +/- 272m²



bvo +/- 302m²
go +/- 218m²



bvo +/- 263m²
go +/- 195m²



bvo +/- 263m²
go +/- 195m²

begane grond

bvo +/- 895m²
go +/- 598,5m²

1e/ 2e verdieping

bvo +/- 2032m²
go +/- 1524m²

dak verdieping

bvo +/- 828m²
go +/- 608m²

woonmilieu



begroeid gevelsysteem

houten gevelbekleding, waar klimmers tegenop kunnen groeien

houten kozijnen

CLT constructie/ gevelstructuur

geglazuurde bakstenen met een natuurlijke uitstraling

pergola's accentueren de entrees

architectuur



- goed geïsoleerde schil
- weinig energie verbruiken
- zelf energie opwekken
- duurzame materialen gebruiken



graskeien
(waterbuffer)



laadpalen

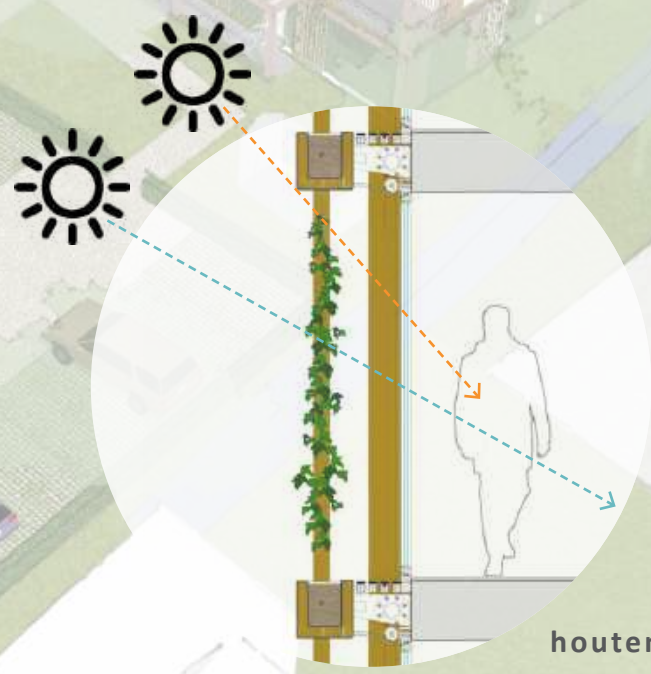
zonnecollectoren



mos sedumdak
(waterbuffer en isolerend)



collectieve regenwater
opvangput



houten gevel met overstek
en begroeing
zondoorlatend in de winter,
zonwering in de zomer



collectieve warmte-
koude opslag met
warmtepomp

duurzaamheid



wandel en
struin paden

collectieve moes- en
kruidentuinen

vogelnestkasten

groene karakter langs Rijksstraatweg
behouden en aanvullen met bomen,
voortuinen en hagen.

voortuinen, mengsel van
inheemse beplanting

collectieve kas

gemengde
groenblijvende hagen

compostsysteem

natuurinclusief



vragen?